



INSTITUT D'INGÉNIERIE ET DE MANAGEMENT

FILIPÉ

Filière Linguistique Préparatoire
aux Études en France

*French Intercultural and Linguistic Program for
Engineering*

<http://www.e-filipe.org>
<http://www.e-filipe.fr>



Le programme e-learning FILIPÉ :

- préparer et faciliter les études scientifiques et technologiques en France
- grâce à une préparation linguistique, interculturelle et scientifique
- à destination des étudiants non francophones pour leur poursuite d'étude en France

- Projet national à visée internationale, **initié en 2005**
- Porté par Grenoble INP-UGA (service d'appui pédagogie et numérique - PerForm)
- Consortium d'établissements nationaux et partenaires internationaux
- +50 acteurs (RI, sciences, FLE et TICE)
- Production collaborative et tests croisés
- Ressources éducatives libres
- Niveau CECRL : A2 à C1

Un consortium d'envergure



Soutien du projet



Autres partenaires



Institut polytechnique de Ho Chi Minh ville
Institut polytechnique de Danang
Institut polytechnique de Hanoi
Ecole de génie civil de Hanoi

Université de technologie
sino-européenne de l'université de
Shanghai



- Le dispositif s'appuie sur des **modules multimédia**, pour permettre aux étudiants internationaux non francophones :
 - d'améliorer leur compréhension orale du français scientifique,
 - de découvrir des particularités de l'enseignement "à la française" ,
 - de se sensibiliser à la dimension interculturelle.
- Les exposés scientifiques, spécialement conçus pour des étudiants non francophones, visent la familiarisation avec le vocabulaire essentiel des disciplines abordées.
- En autonomie ou formation hybride.

Comprendre le discours scientifique en français

- Compréhension orale et discrimination auditive
- Lexique spécialisé
- Structures récurrentes du discours scientifique
- Aide à la prise de notes (mots clés, abréviations...)

Acquérir des pré-requis scientifiques

Être sensibilisé aux différences culturelles dans les modalités d'enseignement et d'apprentissage

Niveaux A2 à C1 du CECRL

Usage du Portail FILIPÉ : <http://www.e-filipe.org/> par les partenaires et dans divers pays, mais :

- 2017 : obsolescence de Flash programmée fin 2020
- 2017 : faille de sécurité sur le portail FILIPÉ initial
- 2020-2021 : La fondation UNIT a souhaité continuer à faire vivre ce dispositif de qualité
 - vérification de la pertinence des contenus scientifiques
 - pour régler le problème Flash > technologie H5P/HTML5
- 2022-2023 : MAJ coordonnée par PerForm Grenoble INP-UGA, en lien avec le service des RI et la Fondation UNIT

	Niveau de français ⁽¹⁾	Niveau scientifique ⁽²⁾
Français scientifique et technique		
Cinématique du point (mécanique)	A2/B1 et +	L3-M1
Cycle de l'eau et procédés de traitement	[A2] B1 et +	L1-L3
Développement durable et enjeux de l'énergie	[A2] B1 et +	L3-M1
Informatique d'usage	A2/B1 et +	L1-L3
Introduction aux microstructures	A2/B1 et +	M1-M2
Introduction à la gestion de projet	[A2] B1 et +	L3-M2
Mathématiques : notions de base	[A1] A2 et +	L1-L3
Méthodes numériques : les différences finies	[A2] B1 et +	M1-M2
Probabilités : modélisation et outils	[A2] B1 et +	L3-M1
Qualité et gestion de production	B1 et +	L3-M2

=> 200h
de formation

(1) - Niveaux du CECR (Cadre Européen Commun de Référence) : voir la grille de niveaux et compétences en langue.

- Les étudiants ayant le niveau indiqué entre crochets [] peuvent étudier les modules correspondants en étant accompagnés par un enseignant-tuteur.

- L'accompagnement pédagogique des étudiants sur les modules ne nécessite aucune connaissance scientifique pour l'enseignant de français.

(2) - L 1, 2, 3 = licence 1ère, 2ème et 3ème année (soit Bac + 1, 2, 3)

- M 1, 2 = master 1ère et 2ème année (soit Bac + 4, 5)

Portail FILIPÉ : <http://www.e-filipe.org/>

- Présentation et objectifs
- Étudier avec FILIPÉ (scenarii d'usage)
- Documentation : guides enseignants et apprenants, kits tutorat
- Formation de formateurs
- Accès aux modules

Réintégration des pages Web sur le site de Grenoble INP-UGA, accessibles depuis l'adresse historique.

- Les modules sont accessibles librement sur la plateforme pédagogique Moodle de l'UGA (Université Grenoble Alpes)

The screenshot shows the FILIPÉ Moodle course catalog interface. At the top left is the FILIPÉ logo with the text 'FILIPÉ' and 'Filières Ingénieries Préparatoires aux Études de France'. To the right is a dropdown menu labeled 'Menu : les modules FILIPÉ'. Below this are four horizontal navigation bars: 'LE DISPOSITIF FILIPÉ', 'TRAVAILLER AVEC LES MODULES FILIPÉ', 'DOCUMENTATION PÉDAGOGIQUE', and 'CONSORTIUM FILIPÉ ET PARTENAIRES'. A search bar is located below these bars, with the text 'Rechercher des cours' and a 'Valider' button. On the right side of the search bar is a 'carte' button. Below the search bar is a section titled 'Cours' containing seven course cards. Each card features a thumbnail image and a title:

- FILIPÉ - Cinématique du point
- FILIPÉ - Cycle de l'eau et procédés de traitement
- FILIPÉ - Développement durable et enjeux de l'énergie
- FILIPÉ - Introduction à la gestion de projet
- FILIPÉ - Informatique d'usage
- FILIPÉ - Introduction aux microstructures
- FILIPÉ - Mathématiques - notions de base

Merci de votre attention !

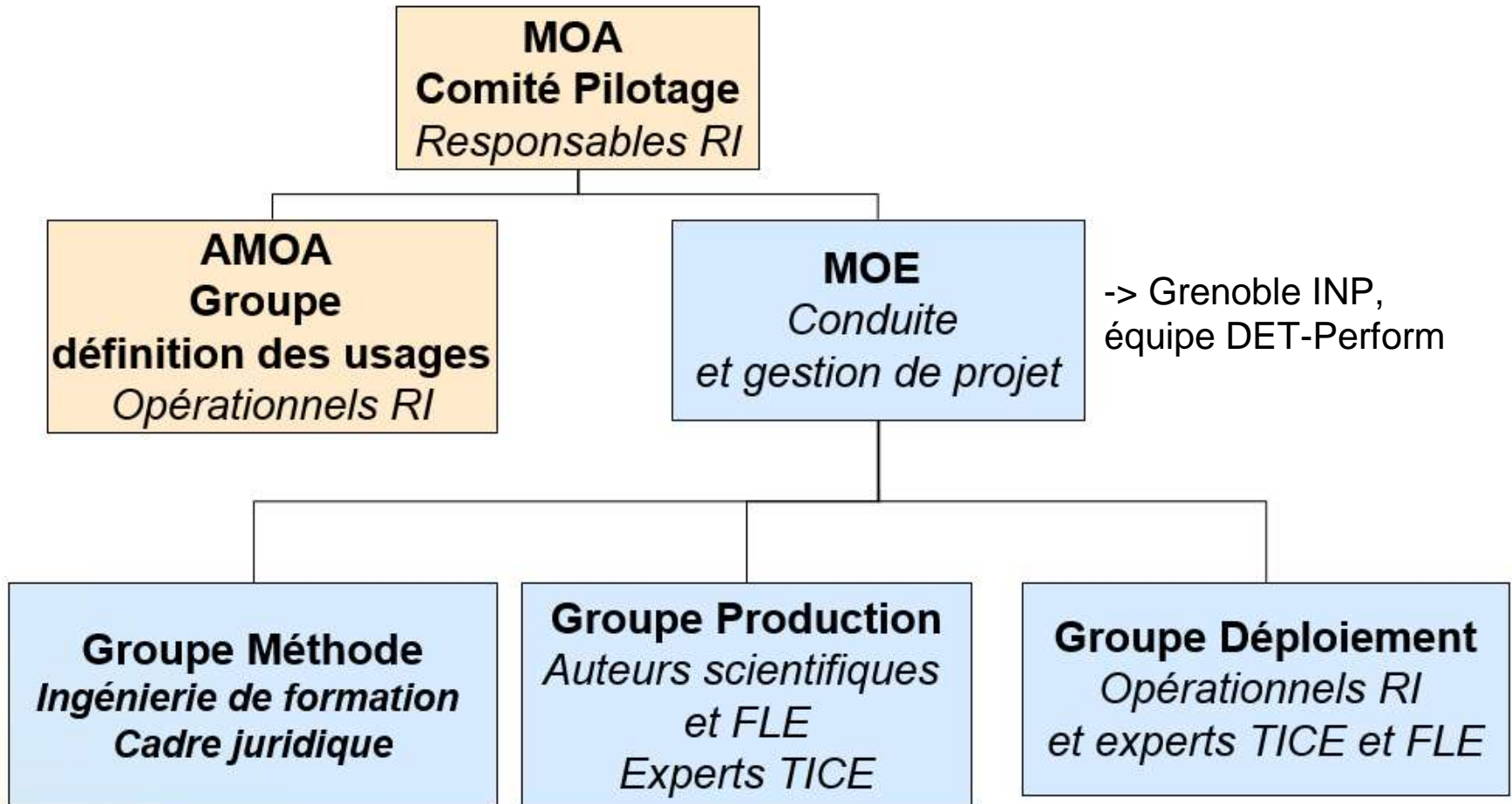
Des questions



Estelle.Dutto@grenoble-inp.fr

Compléments si besoin

Organisation projet



- Via les RI des établissements impliqués
- France
- Partenaires internationaux (PFIEV, UTSEUS Shanghai)
- Sphère francophone
- AUF, Campus France (tjs référencé à ce jour)
- Alliances Françaises, Centres de FLE
- Transferts et formations de formateurs (France, Inde, Chine, Vietnam, Liban, Russie)

- Usage interne : tutorat en Français scientifique
Grenoble INP (2005-2015) – semaines d'accueil et d'intégration
-> et méthode essaimée dans les établissements partenaires et demandeurs

Intérêt pour l'établissement :

- Rayonnement national et international
- Préparation en amont des étudiants avant leur arrivée en France
- Accueil des étudiants internationaux
- Réseaux et partenariats internationaux (sphère francophone, PFIEV, Campus France, AUF, label FLE...)

Catégories de cours: FILIPÉ - Accueil



Menu : les modules FILIPÉ

LE DISPOSITIF FILIPÉ



Préparer les étudiants internationaux à suivre des cours scientifiques en français.

Les modules multimédias proposés servent de support à l'enseignement du français de spécialité dans les universités scientifiques et technologiques en France ou à l'étranger. Ils associent :

- ▶ des exposés scientifiques enregistrés ou filmés, dans plusieurs disciplines,
- ▶ et des activités en français sous la forme d'exercices interactifs.

Le dispositif FILIPÉ propose 10 modules en français scientifique et technique.



Durée d'apprentissage

La durée moyenne de travail apprenant avec un module est de 20 heures.



Objectifs

Permettre aux étudiants internationaux non francophones souhaitant poursuivre des études d'ingénieur en France :

- ▶ d'améliorer leur compréhension orale du français scientifique,
- ▶ de découvrir des particularités de l'enseignement "à la française",
- ▶ de se sensibiliser à la dimension interculturelle.



Contenus scientifiques et linguistiques

▶ Les exposés scientifiques, spécialement conçus pour des étudiants non francophones, visent la familiarisation avec le vocabulaire essentiel des disciplines abordées et les formes récurrentes du français scientifique. Les modules proposés abordent des domaines variés des sciences de l'ingénieur. Ces ressources thématiques préparent l'étudiant à suivre et comprendre un cours dispensé à l'oral en français, en fonction de ses centres d'intérêt.

L'étudiant doit au préalable avoir une connaissance minimum du contenu scientifique du domaine.

FILIPÉ s'adresse à des étudiants ayant un niveau A2 - B1 du Cadre Européen Commun de Référence.

TRAVAILLER AVEC LES MODULES FILIPÉ



TUTORIELS

- ▶ [VIDÉO](#) : L'espace d'apprentissage FILIPÉ
- ▶ [VIDÉO](#) : Comment réaliser un module d'apprentissage FILIPÉ.

Télécharger la [transcription des tutoriels vidéo](#).

Niveaux linguistique et scientifique

	Niveau de français ⁽¹⁾	Niveau scientifique ⁽²⁾
Français scientifique et technique		
Cinématique du point (mécanique)	A2/B1 et +	L3-M1
Cycle de l'eau et procédés de traitement	[A2] B1 et +	L1-L3
Développement durable et enjeux de l'énergie	[A2] B1 et +	L3-M1
Informatique d'usage	A2/B1 et +	L1-L3
Introduction aux microstructures	A2/B1 et +	M1-M2
Introduction à la gestion de projet	[A2] B1 et +	L3-M2
Mathématiques : notions de base	[A1] A2 et +	L1-L3
Méthodes numériques : les différences finies	[A2] B1 et +	M1-M2
Probabilités : modélisation et outils	[A2] B1 et +	L3-M1
Qualité et gestion de production	B1 et +	L3-M2

TRAVAILLER AVEC LES MODULES FILIPÉ

DOCUMENTATION PÉDAGOGIQUE



Vous êtes enseignant, tuteur ou accompagnateur

Des supports d'accompagnement sont mis à votre disposition pour faciliter :

- ▶ la scénarisation de l'accompagnement en mode hybride,
- ▶ le suivi de vos apprenants.

Un **guide d'utilisation** et des annexes pédagogiques sont mis à disposition des enseignants de français langue étrangère souhaitant utiliser le dispositif FILIPÉ.



Des kits tutorats peuvent vous être transmis sur demande.

Chaque module est accompagné d'une documentation à destination de l'enseignant-tuteur. Ce « kit tutorat » comprend :

- ▶ le plan général des activités,
- ▶ une proposition d'évaluation de fin de module sous forme papier et sa correction,
- ▶ la transcription écrite des exposés scientifiques.



Pour toute question contactez-nous : contact@e-filipe.org



Accédez à la page [documentation FILIPÉ](#) : vous y trouverez toutes les informations nécessaires.



Crédits icônes et visuels :

- ▶ [unDraw](#)
- ▶ [icons8](#)

CONSORTIUM FILIPÉ ET PARTENAIRES

Cours

FILIPÉ - Cinématique du point

FILIPÉ - Cycle de l'eau et procédés de traitement

FILIPÉ - Développement durable et enjeux de l'énergie

FILIPÉ - Introduction à la gestion de projet

FILIPÉ - Informatique d'usage

FILIPÉ - Introduction aux microstructures

FILIPÉ - Mathématiques - notions de base

FILIPÉ - Méthodes numériques - différences finies

FILIPÉ - Probabilités - modélisation et outils

FILIPÉ - Qualité et gestion de production

CONSORTIUM FILIPÉ ET PARTENAIRES

Un consortium d'envergure



Soutien du projet



Autres partenaires



Institut polytechnique de Ho Chi Minh ville
Institut polytechnique de Danang
Institut polytechnique de Hanoi
École de génie civil de Hanoi

Université de technologie
sino-européenne de l'université de
Shanghai

Le programme FILIPÉ fédère les établissements d'enseignement supérieur français suivants :

- Groupe des Écoles des Mines,
- Institut polytechnique de Grenoble - Grenoble INP-UGA (porteur du projet),
- Institut polytechnique de Toulouse,
- Institut National des Sciences Appliquées de Lyon,
- Institut National des Sciences et Techniques Nucléaires,
- Universités de Technologie de Compiègne et Troyes.

Mise à jour technique du dispositif :

- Fondation UNIT
- Grenoble INP-UGA, PerForm - service d'appui à la pédagogie et à l'usage du numérique

PRÉSENTATION DU MODULE



Objectifs

Ce module a pour but de vous entraîner à la compréhension orale des cours traitant du développement durable et des enjeux de l'énergie. Il vous aidera à comprendre un discours scientifique authentique et à en expliquer les contenus.

Les objectifs spécifiques de ce module sont :

- ▶ identifier la structure du discours
- ▶ repérer les mots clés du discours
- ▶ savoir interpréter un graphique
- ▶ acquérir du vocabulaire scientifique



Prérequis et niveau de français

Pas de pré-requis dans la discipline.

Français : B1 du Cadre Européen Commun de Référence pour les Langues (CECR).



Les ressources et activités d'apprentissage

Des exposés vidéo associés à des exercices interactifs auto-corrigés. Afin de favoriser une méthode active d'apprentissage ou de découverte.



Les activités d'évaluation

- Apprentissage en autonomie avec des activités interactives auto-corrigées - (évaluation formative)
- Apprentissage en mode hybride : alternance de séances d'apprentissage en autonomie et en présence, avec accompagnement d'un enseignant-tuteur. Activités interactives auto-corrigées et activités complémentaires en présence afin de travailler les compétences interactives et de production orale - (évaluation formative et sommative selon les choix du tuteur)



Durée d'apprentissage et organisation

Environ 20 heures.

Ce module « Développement durable et enjeux de l'énergie » est constitué de **19 séances** au total.

Pour organiser votre travail, vous pouvez **télécharger** :

- ▶ [le plan général du module](#)
- ▶ [le glossaire](#)

Développement durable et enjeux de l'énergie - Partie A

1. Conférencier

1 / 15

Développement durable et ...

- 1. Conférencier ●
- 2. Sommaire ○
- 3. Introduction ●
- 4. Trois dimensions ○
- 5. Premier déséquilibre ●
- 6. Deuxième déséquil... ○
- 7. Dégradation de l'e... ○
- 8. Biosphère II ●
- 9. Biosphère I ○
- 10. Une réponse pos... ○
- 11. Une autre piste ○
- 12. Répartition de la ... ○



LE DEVELOPPEMENT DURABLE ET ENJEUX DE L'ENERGIE



Conférencier

Bertrand Guillaume

Maitre de conférence

Centre de Recherches et d'Etudes Interdisciplinaires sur le Développement Durable
Université de Technologie de Troyes

Informations supplémentaires sur le conférencier:

Bertrand.guillaume@utt.fr



Développement durable et enjeux de l'énergie



Retour

Menu : les modules FILIPÉ

PRÉSENTATION DU MODULE

Les exposés scientifiques 17 minutes

PARTIE A - DÉVELOPPEMENT DURABLE

Séance A.0 : Compréhension globale 20 min | 6 exercices | Niveau ★ et ★★

PRÉSENTATION DE LA SÉANCE

La séance A.0 porte sur la compréhension globale de la totalité de l'exposé :
Partie A « Développement Durable » - Durée : 7'32''

Les objectifs d'apprentissage

À la fin de la séance 0, vous serez capable de / d' :

- faire une discrimination auditive lors d'une activité d'écoute
- identifier lorsqu'un qu'un verbe a une construction pronominale ou pas
- énumérer, poser une question ou faire une injonction en respectant l'intonation de la voix

SOMMAIRE DÉTAILLÉ DES ACTIVITÉS - DURÉE ESTIMÉE : 20'

Numéro	Titre	Durée	Niveau	Objectif
A.0.1	Prononciation 1/4	2'	★	Faire une discrimination auditive lors d'une activité d'écoute
A.0.2	Prononciation 2/4	2'	★	Identifier la construction des verbes pronominaux
A.0.3	Prononciation 3/4	3'	★	Identifier les temps verbaux lors d'une activité d'écoute
A.0.4	Prononciation 4/4	6'	★★	Définir la crise écologique et identifier son ampleur
A.0.5	Inflections	4'	★★	Identifier l'intonation de la voix lors d'une production orale
A.0.6	Intonation	3'	★	Différencier l'interrogation, l'injonction et l'énumération

COMMENCER

Séance A.0 - Compréhension globale

Exercice A.0.2

3 / 9 < > ✕

Séance A.0 - Compréhens...

Rappels méthodolog... ●

▶ Exercice A.0.1 ○

Exercice A.0.2 ○

▶ Exercice A.0.3 ○

▶ Exercice A.0.4 ○

▶ Exercice A.0.5 ○

▶ Exercice A.0.6 ○

Crédits ○

Résumé et transmission

> Exercice A.0.2 : Prononciation 2



Ecoutez et cliquez dans la case qui correspond à ce que vous avez entendu.



Il substitue

Il se substitue

Vérifier