

Les quartiers ✨ du numérique

2025

**POUR
L'ENSEIGNEMENT
SUPÉRIEUR**

Droit d'auteur et souveraineté

*Comment garder la maîtrise des contenus
que vous produisez grâce à des outils
juridiques et des usages ?*



Les quartiers du numérique

2025 POUR
L'ENSEIGNEMENT
SUPÉRIEUR

Animée par Caroline Crestani-Befve

Responsable juridique et DPO chez France Université Numérique

Camila Monge Pizarro

Ingénieure Pédagogique chez Université Ouverte des Humanités

Sylvain Chatry

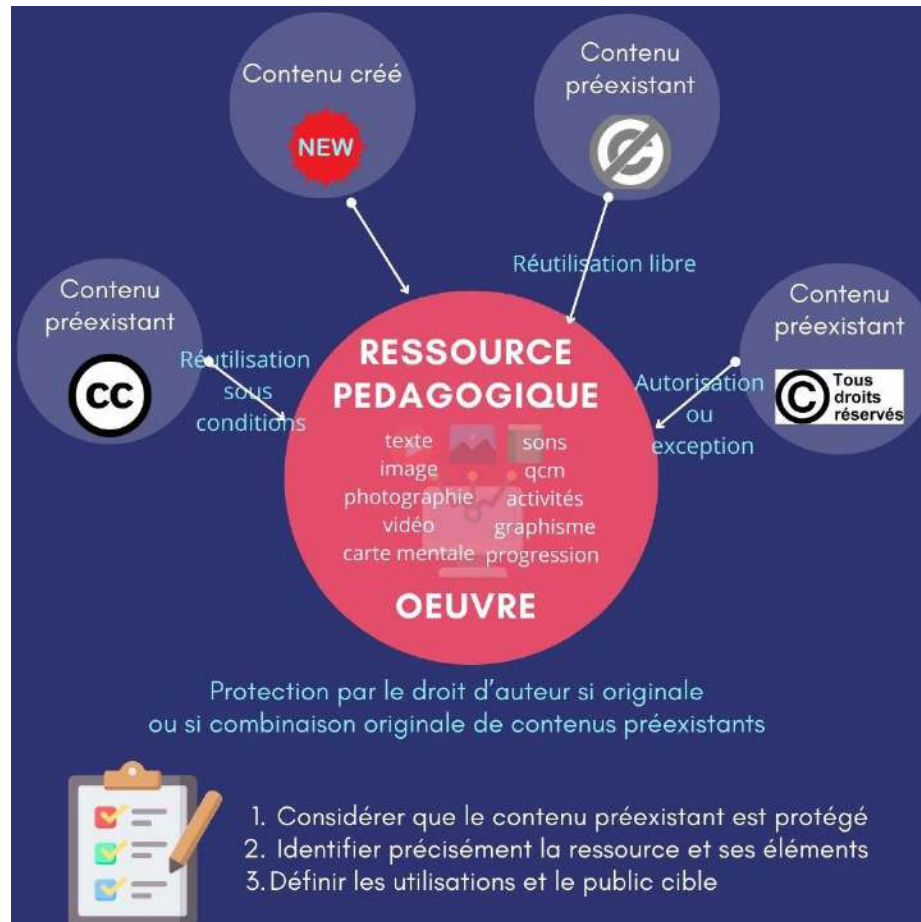
Maître de conférences HDR en droit privé à l'Université de Perpignan Via domitia,
spécialisé en droit de la propriété intellectuelle et en droit du numérique

Droit d'auteur : propriété sur un cours original

Souveraineté numérique : « englobe plusieurs dimensions, allant du contrôle des données et des infrastructures, à la régulation des marchés numériques et des contenus en ligne, et la défense des citoyens et des consommateurs » B. Loceluck, RDLF 2025 chron. n°47

- Enjeu de maîtrise des contenus produits par les enseignants

Maîtrise sur quoi ?



Maîtrise par qui ?



Maîtrise comment ?



Situation 1

Université Paris-Saclay Université Paris-Saclay Université Paris-Saclay

Accueil Tableau de bord **Mes cours**

13 0 CS

Mes cours Demander la création d'un cours

Vue d'ensemble des cours

Tout Rechercher Trier par nom de cours Carte

Méthodologie du Travail Universitaire

MTU

Méthodologies du Travail Universitaire - MTU

0 % terminé

Hors formations

UP VD

Pédagogie et Numérique

Moodle - Espace de tests

UP VD

0_Autoformation à Moodle

Licences

UP VD

Compétences Numériques Modèle

UD - Aspects fondamentaux du numérique

UP VD

Contrats

Licences

UP VD

Cours magistraux de Compétences numériques

Situation 2



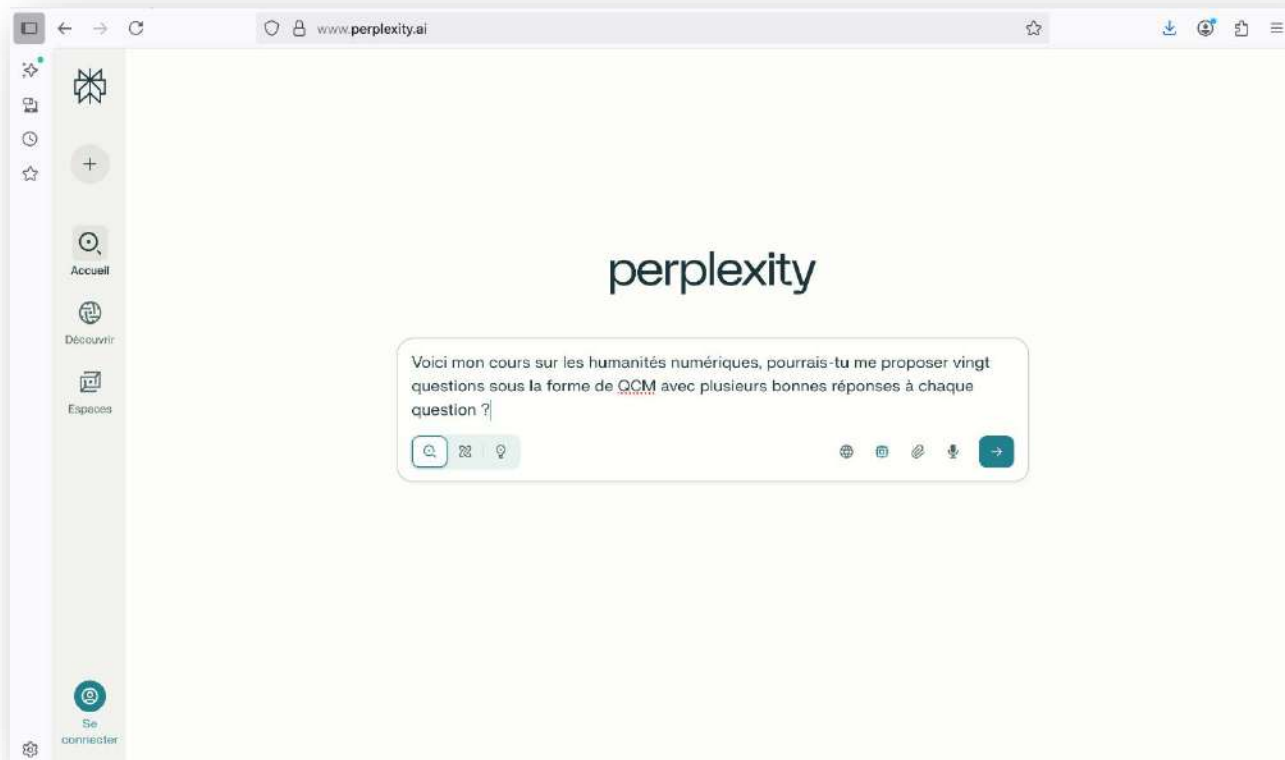
The screenshot shows a Zoom meeting interface. At the top, there's a status bar with 'Réunion', 'Mon écran', and 'Connexion'. Below this, a green bar indicates 'Vous êtes en train de partager votre écran' with an 'Arrêter le partage' button. A name tag for 'Sylvain CHAT...' is visible. The main content area displays a presentation slide with a blue header and a list of five key competencies for using generative AI. A sidebar on the left shows a list of slides, and a bottom toolbar contains various meeting controls like Audio, Vidéo, Participants, Chat, Réagir, Partager, Outils de l'hôte, Applis, Tableaux blancs, Plus, and Fin.

5 compétences clés pour bien utiliser l'IA générative

1. Sélectionner les outils d'IA générative adaptés à un besoin professionnel
2. Interagir efficacement avec une IA générative (maîtrise du prompting)
3. Produire du contenu exploitable, fiable et adapté aux objectifs
4. Réviser, améliorer, transformer les productions de l'IA
5. Evaluer les contenus IA sous l'angle de l'éthique, de la sécurité et de la conformité

<https://www.francenum.gouv.fr/guides-et-conseils/intelligence-artificielle/generation-de-contenus-texte-image-son-video/ia>


Situation 3



Rédiger un cahier de laboratoire



Généralités

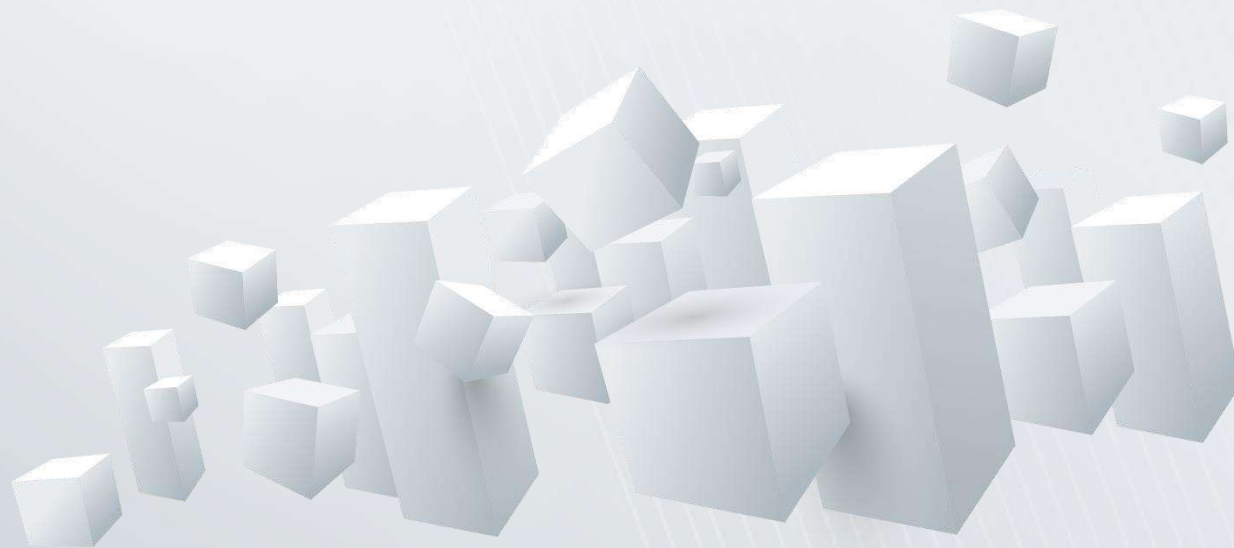
Auteur	<ul style="list-style-type: none"> o Anne-Cécile RIBOU, Maître de Conférences Chimie physique et analytique - Université de Perpignan Via Domitia. o Service PLATINIUM - Université de Perpignan Via Domitia.
Durée	30min - 1h
Niveau	Tous niveaux
Résumé rapide	<p>Les études scientifiques peuvent permettre de pratiquer des expériences en laboratoire. C'est peut-être même la motivation de ce choix de carrière : observer, tester, mesurer, interpréter de nouveaux résultats, en appliquant la rigueur du chercheur. Ces expériences demandent de participer à la rédaction d'un cahier de laboratoire : recopier ses mesures et apposer sa signature, à côté de celles de chercheurs ayant des années d'expérience, cela peut être intimidant ! Mais pas d'inquiétude, tous les secrets de ce document indispensable vont maintenant être expliqués :</p> <ul style="list-style-type: none"> o Identifier les avantages du cahier de laboratoire pour le scientifique, o Énumérer les informations qui doivent obligatoirement apparaître dans le cahier de laboratoire o Préciser les règles quotidiennes de gestion, d'archivage, de consultation et d'émargement du cahier de laboratoire
Réutilisation	

Prérequis :

Aucun prérequis

Équipement requis :

Pour un bon affichage, nous conseillons d'utiliser les navigateurs Chrome et Firefox.



Merci de votre attention